

2024年
3/2・3 Sat Sun

新築住宅見学会

OPEN TIME / 10:00~17:00

◆将来の参考に見学したい。◆建て替えを検討している。◆設備・収納など実物を見たい。など

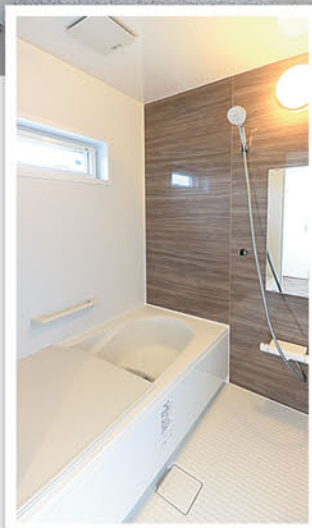
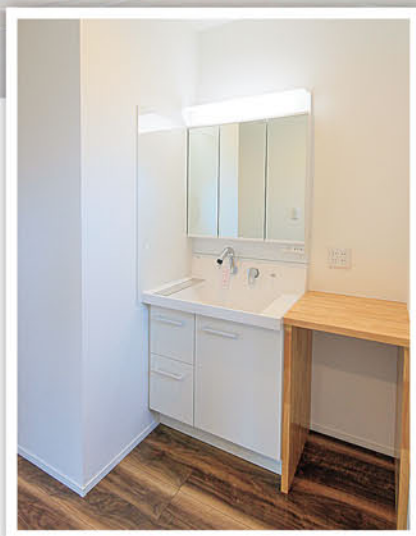
この機会にぜひ
お電話ください。



元町東二丁目
オーナー様住宅

高気密・高断熱住宅
エアコン1台で冷暖房

MOCOフォームで
高断熱・高気密を実現



住宅のリフォーム おまかせください!

水回りの
小さな問題から
フルリフォームまで
全てに対応いたします!

外壁を守る
全塗装

雪対策を
カーポート

快適空間
リフォーム

お見積り
無料!

お客様のご予算に合わせた **料金プラン** をご提案
施工後も安心の充実した **アフター対応**

★リフォーム中の仮住まい無料提供★
その他住宅のことなら、何でもお気軽にご相談ください!

水のトラブルなら十和田住建まで 即対応します!

水道工事指定業者

【工事内容】

ボイラー交換、トイレ洗面交換、UB交換、水漏れ修理、
水栓交換 様々な工事施工いたします。
相談、見積無料ですので、十和田住建まで
お問い合わせお待ちしております。

中古住宅情報

Open House

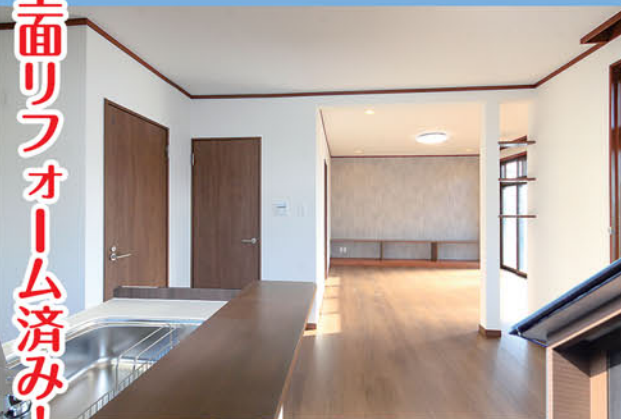
千歳森

総額 **1,299万円**

ちとせ小
近く!!

敷地面積
231.57㎡
(70.04坪)
建物面積
109.71㎡
(33.18坪)

全面
リフォーム済み!



ご案内図

十和田市三本木
千歳森330-12

十和田珠算塾
ちとせ教室様

物件



●小笠原産業様
●太田産業様
●稲生自動車整備工場様

■建ぺい率/70%
■容積率/200%
■用途地域/無指定
■地目/宅地
■学区/ちとせ小・甲東中
■取引態様/売主

リフォーム承ります
〈見積無料〉

リフォーム! 外壁張替え・塗装工事承ります

青森県知事許可(般-4)第16226号
(住建-建設業)

(有)十和田住建

十和田市稲生町12-14
青森県知事許可(6)第2764号
<http://www.n-kanzai.co.jp/>

TEL 0176-22-6210
TEL 0176-22-2625

宅地・分譲地情報

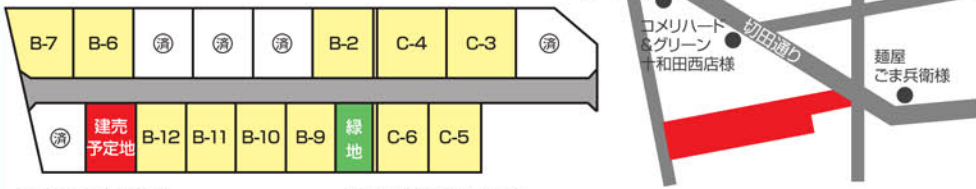
物件の詳細は当社ホームページをご覧ください (有)中野渡管財

並木西分譲地

十和田市大字三本木字並木西

南小学区

坪単価
54,500円~65,000円



- 建ぺい率/60%
- 容積率/200%
- 用途地域/第一種低層住居専用地域 第二種住居地域
- 設備/上下水道完備
- 地目/宅地
- 学区/南小・三本木中
- 取引態様/売主

建物をご成約の場合は、土地代金を大幅値下げいたします!

元町西3丁目分譲地

十和田市元町西3丁目

ちとせ小学区

坪単価
58,000円



- 建ぺい率/60%
- 容積率/200%
- 用途地域/第一種住居地域
- 設備/上下水道完備
- 地目/宅地
- 学区/ちとせ小・甲東中
- 取引態様/売主

建物をご成約の場合は、土地代金を大幅値下げいたします!

西十一番町

十和田市西十一番町

北園小学区

坪単価 79.99坪
69,500円

- 建ぺい率/50%
- 容積率/80%
- 用途地域/第一種低層住居
- 地目/宅地
- 学区/北小・三本木中
- 設備/上下水道完備
- 取引態様/売主



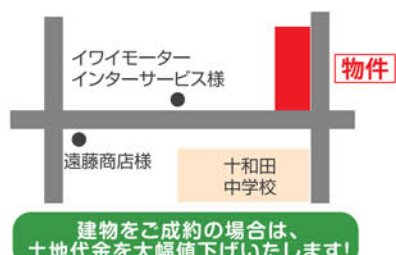
東十六番町

十和田市東十六番町

三本木小学区

坪単価
45,000円

- 建ぺい率/50%
- 容積率/80%
- 用途地域/第一種低層住居
- 地目/宅地
- 学区/三本木小・十和田中
- 設備/上下水道完備
- 取引態様/売主



建物をご成約の場合は、土地代金を大幅値下げいたします!

東十六番町 第二期分譲

十和田市東十六番町

三本木小学区

坪単価 **42,000円~45,000円**

- 建ぺい率/50%
- 容積率/80%
- 用途地域/第一種低層住居
- 設備/上下水道のみ 浄化槽地域
- 地目/宅地
- 学区/三本木小・十和田中
- 取引態様/売主



建物をご成約の場合は、土地代金を大幅値下げいたします!

西小稲 第二期分譲

十和田市大字三本木字西小稲

南小学区

坪単価
55,000円~

- 建ぺい率/70%
- 容積率/200%
- 用途地域/無指定
- 設備/上下水道完備
- 地目/宅地
- 学区/南小・三本木中
- 取引態様/売主



【第二期分譲地】
残り2区画
坪単価55,000円

建物をご成約の場合は、土地代金を大幅値下げいたします!

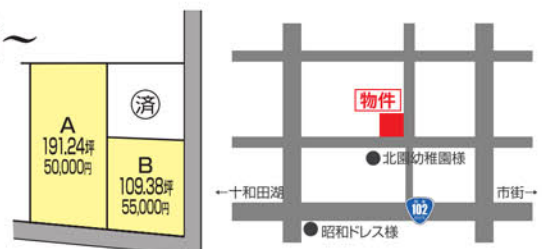
西二十一番町

十和田市西二十一番町

北園小学区

坪単価
50,000円~

- 建ぺい率/50%
- 容積率/80%
- 用途地域/第一種低層住居
- 設備/上下水道完備
- 地目/宅地
- 学区/北園小・三本木中
- 取引態様/売主



建物をご成約の場合は、土地代金を大幅値下げいたします!

西十一番町

十和田市西十一番町

北園小学区

総額 121坪
350万円

- 建ぺい率/50%
- 容積率/80%
- 用途地域/第一種低層住居
- 設備/上下水道完備
- 地目/宅地
- 学区/北園小・三本木中
- 取引態様/売主



本金崎

十和田市大字三本木字本金崎

西小学区

坪単価
40,000円

- 建ぺい率/50%
- 容積率/80%
- 用途地域/第一種低層住居
- 設備/下水道完備
- 地目/宅地
- 学区/西小・甲東中
- 取引態様/売主



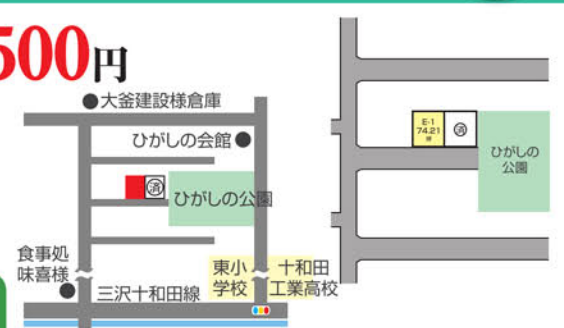
ひがしの2丁目

十和田市ひがしの2丁目

東小学区

坪単価 **59,500円**

- 建ぺい率/80%
- 容積率/50%
- 用途地域/第一種低層住居
- 地目/宅地
- 学区/東小・東中
- 設備/上下水道完備
- 取引態様/売主



建物をご成約の場合は、土地代金を大幅値下げいたします!